



XE370BR ESCAVADEIRA



0800.7708866

 **XCMG**
www.xcmg-america

XCMG Brasil Indústria 


@xcmg_brasil 

XCMG Brasil Indústria 

SOBRE NOSSA EMPRESA

Desde 2004 no mercado brasileiro, a XCMG reafirma, cada dia mais, seu concreto investimento no território nacional e latino americano. Irreverente ao importar produtos chineses no país, em 2014 a XCMG iniciou a sua linha de produção na cidade de Pouso Alegre/MG, que com sua localização estratégica na rodovia Fernão Dias, estreitou ainda mais os laços da marca com um mercado que, cada vez mais, exige qualidade, tecnologia e inovação.

Ocupando uma área de 1 milhão de m², dos quais 150 mil construídos, composto por 4 galpões principais e instalações auxiliares, com um layout inteligente e econômico para a fabricação dos equipamentos desde o início até a sua expedição.



Fábrica XCMG Brasil Indústria, em Pouso Alegre, Minas Gerais.

PÓS VENDAS

O pós vendas da XCMG é formado por uma equipe altamente treinada, e aptos a atender os clientes de forma rápida e eficaz. Optamos sempre pelo modo mais inteligente e estratégico visando em 1º lugar a satisfação do cliente, construindo um relacionamento sólido e duradouro.

Realizam manutenções preventivas e corretivas em todas as máquinas, além de entregas técnicas, treinamento de operação e manutenção.

Desde o momento em que a máquina é retirada da XCMG Brasil Indústria, a equipe se mantém disponível para atendê-lo, visando uma perfeita entrega técnica, e atendimento para revisões ou manutenções da maneira mais rápida e econômica possível.

XCMG BANK

Com um amplo portfólio de produtos e soluções financeiras, o Banco XCMG tem o compromisso de oferecer a mais alta qualidade e excelência em seus serviços e atendimento exclusivo aos seus clientes, por meio de uma atuação ética, transparente e da solidez do Grupo XCMG, com foco no relacionamento ágil e sustentável de seus negócios.

Nesse sentido, o Banco XCMG traz vantagens competitivas, profundo conhecimento do segmento de atuação a ser explorado, agilidade operacional e custos competitivos de seus produtos, além da capacidade de customizar produtos financeiros para atender às necessidades específicas de seus clientes.

MISSÃO

Explorar tecnologia de engenharia e fornecer soluções para construção global e desenvolvimento sustentável.

VISÃO

Ser um empreendimento internacional de confiança e criação de valor.

VALORES

Qualidade, inovação, valor e responsabilidade.

ESCAVADEIRA XE370BR

A escavadeira, também chamada de escavadora, é um equipamento utilizado para escavar e mover grandes quantidades de material, como terra, pedras e afins. Representando, portanto, um equipamento fundamental para a construção civil e, principalmente, ao ramo de mineração, pode ser, ainda, útil em serviços rurais. O operador realiza o trabalho de dentro de uma cabine ligada à base, onde controla o braço e a esteira de movimentação. Pode ser conhecida principalmente pelo trabalho de escavação, no entanto, são inúmeras as funções que esse tipo de equipamento pode exercer. As escavadeiras XCMG foram pensadas estrategicamente para que a experiência na operação seja única e precisa, visando sempre o auto desempenho e a confiabilidade.



	Unidade	Parâmetro
Peso operacional	kg	37.200 ~ 37.800
Capacidade da caçamba	m ³	1.6

MOTOR

Cummins QSB8.3 - Turbo diesel, Intercooler, 6 cilindros, 4 tempos, Injeção eletrônica direta, Refrigerado a água, Cilindrada 8.3L, 3 estágios de filtragem de combustível, Tier III (Mar-I).

	Unidade	Parâmetro
Potencia bruta (SAE J1995)	kw/rpm (hp)	194/2200 (260)
Potencia líquida (SAE J1349)	kw/rpm (hp)	188/2200 (252)
Torque máximo/rpm	N.m	1180/1500

SISTEMA HIDRÁULICO

2 bombas principais de pistões axiais de deslocamento variável

Válvula de retenção e sistema de amortecimento dos cilindros do braço e lança

Alavanca de segurança de travamento hidráulico

	Unidade	Parâmetro
Vazão máxima	L/min	2×320
Pressão do trabalho (com powerboost)	MPa	34.3/(37.3)
Pressão da válvula piloto	MPa	3.9
Pressão do sistema de traslação	MPa	34.3
Pressão do sistema de giro	MPa	27.5
Cilindros da lança - Diâmetro x Curso	mm	145×1560
Cilindros do braço - Diâmetro x Curso	mm	170×1730
Cilindros da caçamba - Diâmetro x Curso	mm	140×1250

CABINE

Fechada com: ROPS, Assento ajustável com amortecimento bidirecional;

Apoio para os braços e encosto ajustáveis;

Para-brisa dianteiro pode ser aberto;

Para-brisa superior basculante;

Para-sol;

Limpador e lavador de para-brisa;

Buzina;

O monitor LCD colorido pode exibir informações sobre o intervalo de substituição e horas de operação do pré-filtro hidráulico;

Controle com 2 alavancas tipo joystick;

Pedais de controle do deslocamento;

2 alto-falantes;

Porta-copos;

Gancho para casaco;

Tapete lavável;

Cinto de segurança, Opt: Cinto Retrátil;

Extintor de incêndio;

Sistema de ar condicionado ar quente e frio de fábrica;

Alavanca de mudança de baixa e alta velocidade;

Interruptor de reforço de potência;

Teto solar basculante;

Luzes na cabine;

Acendedor de cigarros;

Radio AM/FM/MP3 e entrada USB;

Retrovisores externos;

Painel de instrumentos com as funções vitais do equipamento com: Indicadores de temperatura de água, temperatura do óleo do motor; pressão de óleo do motor, horímetro, nível de combustível, carga da bateria, Alarme sonoro das funções vitais;

Trava das Portas;

Martelo para saída de emergência;

Nível de ruído externo de acordo com a norma ISO 6395: 102.5dB.

FUNÇÃO PRINCIPAL

Interruptor de emergência de desligamento do motor

Motor e carcaça da bomba separadas por placas de proteção

Degraus e corrimões de segurança

Plataformas com placas antiderrapantes

	Unidade	Parâmetro
Velocidade de deslocamento (alta/baixa)	km/h	5.4/3.2
Capacidade da inclinação	%	70
Velocidade de giro	r/min	9.6
Pressão sobre o solo	kPa	66.3
Força de desagregação da caçamba (com powerboost)	kN/kgf	263(287)/26819(29286)
Força da desagregação do braço (com powerboost)	kN/kgf	225(246)/22944(25055)
Força de tração	kN/kgf	29062
Comprimento da lança	mm	6200
Comprimento do braço	mm	2670
Contrapeso	kg	7200

SISTEMA ELÉTRICO

5 modos de operação

Chave geral para o sistema elétrico

Motor de partida

Luzes nos lados esquerdo e direito da lança

Luzes de trabalho no lado direito da cabine

Interruptor de desconexão da bateria

	Unidade	Parâmetro
Tensão	V	24
Alternador	A	70
Baterias	Ah/V	2 x 100/12

CAPACIDADES

	Unidade	Parâmetro
Tanque de combustível	L	660
Tanque hidráulico	L	350
Lubrificante motor	L	28
Líquido de refrigeração do motor	L	30
Redutor de giro	L	10.5
Redutor de translação	L	2x10

CARRO INFERIOR

Armação central: Projeto do chassi em X

Sapatas da esteira: Sapatas com garras triplas

Números de roletes: 4 superiores, 18 inferiores

Translação: Motor de pistões axiais com deslocamento variável com freio mecânico

Transmissão: Tipo hidrostática

Esteiras vedadas, lubrificadas e com ajuste hidráulico

	Unidade	Parâmetro
Número de sapatas	mm	2x49
Passo da corrente	mm	216

FREIOS

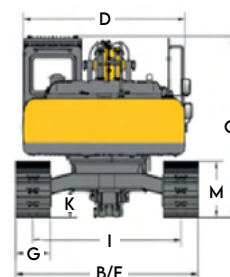
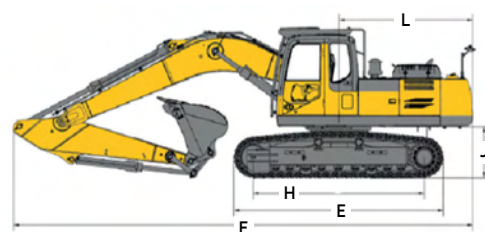
Sistema de freios totalmente hidráulico

OPCIONAIS

Rompedor hidráulico, Kit terceira linha rompedor, Kit junção rompedor;
 Monitoramento de controle de falhas, manutenção, revisão e localização via satélite;
 Bomba de auto abastecimento de combustível;
 Câmera de ré;
 Sapatas: 700mm, 800mm;
 FOPS;
 Tomada 12V;
 Luzes de trabalho na parte superior da cabine;
 Espelho retrovisor no contrapeso;
 Sistema automático de supressão de incêndio.
 Capacidade da caçamba reforçada: 2.4m³
 Capacidade da caçamba reforçada: 1,8 m³
 Capacidade da caçamba reforçada para rochas: 1,5 m³

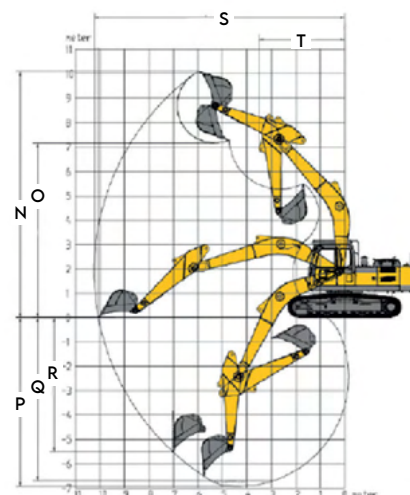
DIMENSÕES

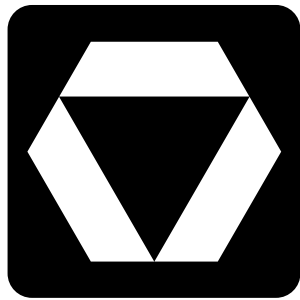
		Unidade	Parâmetro
A	Comprimento	mm	11230
B	Largura total (estrutura superior)	mm	3190
C	Altura	mm	3400
D	Largura da estrutura superior	mm	3040
E	Comprimento de esteira	mm	5035
F	Largura total do chassi	mm	3190
G	Largura da sapata padrão	mm	600
H	Comprimento da esteira no solo	mm	4040
I	Comprimento dos centros da esteira	mm	2590
J	Distância entre contrapeso e solo	mm	1197
K	Distância do solo	mm	500
L	Raio de rotação da parte traseira	mm	3590
M	Altura da esteira	mm	1105



FAIXA DE TRABALHO

		Unidade	Parâmetro
N	Altura máxima de escavação	mm	9900
O	Altura máxima de despejo	mm	6705
P	Profundidade máxima de escavação	mm	6837
Q	Profundidade máxima de corte	mm	6582
R	Profundidade máxima de escavação vertical	mm	6639
S	Alcance máximo de escavação	mm	10460
T	Raio mínimo de giro	mm	4411







XCMG BRASIL INDÚSTRIA
Rodovia Fernão Dias – BR 381 – KM 854/855
Pouso Alegre – MG – CEP 37556-830 – Brasil
Tel.: +55 (35) 2102-0500

XCMG BRASIL – COMÉRCIO E SERVIÇOS
Av. Ladslau Kardos, 700 – Bairro dos Fontes,
Guarulhos – SP – CEP 07250-125 – Brasil
Tel.: +55 (11) 2413-0500

As ilustrações não mostram necessariamente a versão padrão da máquina, devido a nossa política de melhoria contínua, reservamo-nos o direito de modificar as especificações e projeto sem aviso prévio ou obrigação de qualquer espécie. Certos produtos podem estar indisponíveis em algumas regiões. Consulte a XCMG ou revendedor autorizado mais próximo para verificar disponibilidade ou esclarecer dúvidas.