


# XE180BR ESCAVADEIRA





Máquina montada  
nacionalmente

☎ 0800.7708866

 **XCMG**  
www.xcmg-america.com

@xcmg\_brasil 

XCMG Brasil Indústria 

XCMG Brasil Indústria 

# SOBRE NOSSA EMPRESA

Desde 2004 no mercado brasileiro, a XCMG reafirma, cada dia mais, seu concreto investimento no território nacional e latino americano. Referência ao importar produtos chineses no país, em 2014 a XCMG iniciou a sua linha de produção na cidade de Pouso Alegre/MG, que com sua localização estratégica na rodovia Fernão Dias, estreitou ainda mais os laços da marca com um mercado que, cada vez mais, exige qualidade, tecnologia e inovação.

Ocupando uma área de 1 milhão de m<sup>2</sup>, dos quais 150 mil são de construção de galpões. São quatro galpões principais de produção e mais de 10 instalações auxiliares, gerando todas as condições necessárias para a preparação de peças, solda, usinagem, montagem e pintura.



Fábrica XCMG Brasil Indústria, em Pouso Alegre, Minas Gerais.

## • PÓS-VENDAS

O pós-vendas da XCMG é formado por uma equipe altamente treinada, e aptos a atender os clientes de forma rápida e eficaz. Optamos sempre pelo modo mais inteligente e estratégico visando em 1º lugar a satisfação do cliente, construindo um relacionamento sólido e duradouro.

Realizam manutenções preventivas e corretivas em todas as máquinas, além de entregas técnicas, treinamento de operação e manutenção.

Desde o momento em que a máquina é retirada da XCMG Brasil Indústria, a equipe se mantém disponível para atendê-lo, visando uma perfeita entrega técnica, e atendimento para revisões ou manutenções da maneira mais rápida e econômica possível.

## • XCMG BANK

Com um amplo portfólio de produtos e soluções financeiras, o Banco XCMG tem o compromisso de oferecer a mais alta qualidade e excelência em seus serviços e atendimento exclusivo aos seus clientes, por meio de uma atuação ética, transparente e da solidez do Grupo XCMG, com foco no relacionamento ágil e sustentável de seus negócios.

Nesse sentido, o Banco XCMG traz vantagens competitivas, profundo conhecimento do segmento de atuação a ser explorado, agilidade operacional e custos competitivos de seus produtos, além da capacidade de customizar produtos financeiros para atender às necessidades específicas de seus clientes.



**0800-940-5722**

faleconosco@bancoxcmg.com.br

## MISSÃO

Explorar tecnologia de engenharia e fornecer soluções para construção global e desenvolvimento sustentável.

## VISÃO

Ser um empreendimento internacional de confiança e criação de valor.

## VALORES

Qualidade, inovação, valor e responsabilidade.

# ESCAVADEIRA XE180BR

A escavadeira é um equipamento utilizado para escavar e mover grandes quantidades de material, como terra, pedras e afins. Representando, portanto, um equipamento fundamental para a construção civil e, principalmente, ao ramo de mineração, pode ser, ainda, útil em serviços rurais. O operador realiza o trabalho de dentro de uma cabine ligada à base, onde controla o braço e a esteira de movimentação. Pode ser conhecida principalmente pelo trabalho de escavação, no entanto, são inúmeras as funções que esse tipo de equipamento pode exercer. As escavadeiras XCMG foram pensadas estrategicamente para que a experiência na operação seja única e precisa, visando sempre o auto desempenho e a confiabilidade.

## DESEMPENHO:

1. O motor CUMMINS QSF 3.8 possui o sistema Common-rail que oferece o melhor controle de injeção de combustível e melhora a eficiência da combustão e atende aos padrões de emissão mar I.
2. Sistema hidráulico rápido e eficiente, complementado por uma nova válvula principal com o diâmetro maior e o carretel otimizado para reduzir as perdas de pressão internas dos canais, melhorando a manuseabilidade e a eficiência da operação da máquina.
3. O sistema eletrônico promove a melhor integração entre motor e bomba hidráulica atingindo o equilíbrio entre a potência fornecida pelo motor e o sistema hidráulico. A função é diagnosticar as falhas na operação da máquina.
4. Amortecimento de alto desempenho, com uma mola de absorção de impacto interno, que pode isolar efetivamente as ondas de impacto em uma faixa de frequência específica e melhorar o conforto.
5. A cabine é projetada para oferecer maior conforto ao operador, teto solar que oferece maior campo de visão, controles dispostos de forma mais acessível, melhorando a experiência de operação.
6. A cabine é projetada para proteger o operador contra capotamento e contra abjetos cadentes aumentando ainda mais a segurança.
7. Visor em LCD de tela grande para exibição das informações principais do funcionamento da máquina.



	Unidade	Parâmetro
Peso operacional	kg	18.100
Capacidade da caçamba (SAE J296)	m <sup>3</sup>	0.91

## MOTOR

Cummins QSF3.8 - Turbodiesel, pós-resfriado, Intercooler, 4 cilindros, 4 tempos, Injeção eletrônica direta, Refrigerado a água. Cilindrada 3.8L, 3 estágios de filtragem de combustível, Tier III (Mar-I).

Pré-aquecimento manual

Elemento de filtro duplo do filtro de ar e pré-filtro de ar.

Pré-filtro de ar

Filtro de óleo do motor tipo coletor

Pré-filtro de combustível de cinzas de grande capacidade tipo coletor

Filtro principal de combustível do tipo coletor

Tanque de água auxiliar do radiador

Separador de água e óleo

Controle eletrônico de consumo de combustível

Governador mecânico e/ou eletrônico

	Unidade	Parâmetro
Potência bruta (SAE J1995)	kw/rpm (hp)	93/2200(125)
Potência líquida (SAE J1349)	kw/rpm (hp)	84/2200(113)
Torque máximo/rpm	N.m	500/1500

## SISTEMA HIDRÁULICO

Válvula de retenção e sistema de amortecimento dos cilindros do braço e lança

Alavanca de segurança de travamento hidráulico

2 bombas principais de pistões axiais de deslocamento variável

Válvula de controle com válvula de escape principal

Filtro piloto

Filtro de sucção de óleo

Acumulador

Regeneração do fluxo da lança / braço

Óleo hidráulico ISO VG 46

Opcional na válvula principal

	Unidade	Parâmetro
Vazão máxima	L/min	2x150
Pressão do trabalho (com powerboost)	MPa	34.3/37
Pressão piloto	MPa	3.9
Pressão do sistema de traslação	MPa	34.3
Pressão do sistema de giro	MPa	27.5
Freio de estacionamento de oscilações automático		

## CAPACIDADES

	Unidade	Parâmetro
Tanque de combustível	L	300
Tanque hidráulico	L	140
Óleo lubrificante do motor	L	11

## SISTEMA ELÉTRICO

07 modos de operação, sendo um para economia de combustível.

Chave geral para o sistema elétrico

Motor de partida

Luzes nos lados esquerdo e direito da lança

Luz de trabalho no lado direito da cabine

	Unidade	Parâmetro
Tensão	V	24
Alternador	A	70
Motor de arranque	kw	4.5

## CARRO INFERIOR

Armação central: Projeto do chassi em X

Sapatas da esteira: Sapatas com garras triplas

Números de roletes: 2 superior, 7 inferiores

Traslação: Motor hidráulico de pistões axiais com deslocamento variável com freio mecânico

Transmissão: Tipo hidrostática

Esteiras vedadas, lubrificadas, com ajuste hidráulico e com guias de proteção

44 sapatas de cada lado

	Unidade	Parâmetro
Largura das sapatas	mm	700

## FUNÇÃO PRINCIPAL

Interruptor de emergência de desligamento do motor

Alarme sonoro e visual

Degraus e corrimões de segurança (conforme NR12)

Freio de estacionamento giratório

Retenção de sistema de giro

	Unidade	Parâmetro
Velocidade de deslocamento (alta/baixa)	km/h	5,6/3,0
Capacidade da inclinação	°	≤35
Velocidade de giro	r/min	11
Pressão sobre o solo	kPa	41
Força de desagregação da caçamba (ISO 6015)	kN/kgf	128/13052,4
Força da desagregação do braço (ISO 6015)	kN/kgf	94/9585,3
Força na barra de tração	kN/kgf	162/ 16519,4
Comprimento do braço	mm	2635
Comprimento da lança	mm	5150

## PROTEÇÃO E SEGURANÇA

Fechaduras de portas e fechaduras de cabine

Alarme sonoro e luminoso

Freio de estacionamento de translação

Placa de isolamento entre o motor e a câmara da bomba

Disjuntor de bateria

Adesivos antiderrapantes / deslizantes

Válvula de retenção do braço e lança

Alavanca de bloqueio de segurança hidráulica

Dispositivo interno para remoção da janela

Espelhos retrovisores esquerdo e direito

Luz de trabalho frontal

Estrutura de proteção contra capotamento (ROPS)

Espelho retrovisor do contrapeso

## CABINE

Rádio AM-FM/USB com display digital

Cabine com estrutura de aço à prova de som para todos os climas

Cinzeiro

Porta-copos de bebida

Dois alto-falantes estéreo

Chave de ignição do motor

Martelo de Emergência

Suporte de extintor de incêndio

Lavador de janela frontal

Tapete lavável

Apoio para os pés

Assento com suspensão, ajustável de acordo com o peso do operador, com capa de tecido e apoio para os braços

Para-brisa superior frontal que pode ser aberto

Porta e janela corredeira de vidro temperado

Limpador de para-brisa intermitente

Cinto de segurança

Pedal de controle de deslocamento

Botão de marchas alta e baixa

Guarda-sol

Caixa de armazenamento

Sistema de ar condicionado

Chave de reserva de ajuda de trabalho

Isqueiro / Fonte de alimentação em espera

Teto solar superior

Iluminação interna na cabine

Espelho retrovisor

Computador de bordo com tela monitora compatível / similar em cristal líquida colorida

Seleção de velocidade (1-10)

**Controle com duas alavancas tipo joystick**

## OPCIONAL

Tubulação hidráulica: martelo rompedor

Óleo hidráulico ISO VG32,68

Extintor de incêndio

Alarme sonoro de movimento

Estrutura de proteção contra queda de objetos (FOPS)

Esteira de borracha

Isqueiro 12V

Monitoramento via satélite via telefone

Dois faróis dianteiros na cabine

Bomba de autoabastecimento

Câmera de ré

GPS, monitoramento de controle falhas, manutenção, revisão e localização via satélite, com os recursos:

I. Monitoramento e controle da localização da máquina;

II. Toque de recolher;

III. Relatórios gerenciais de horas de funcionamento/horas ociosas;

IV. Alerta sobre código de falhas (como pressão e temperatura fora dos limites de trabalho);

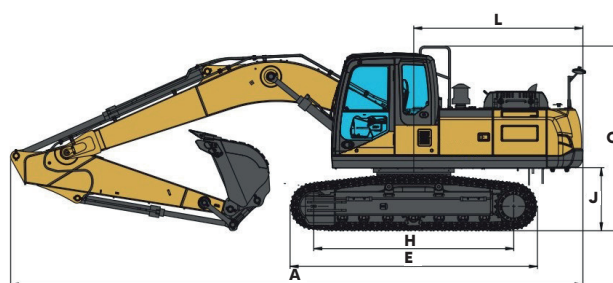
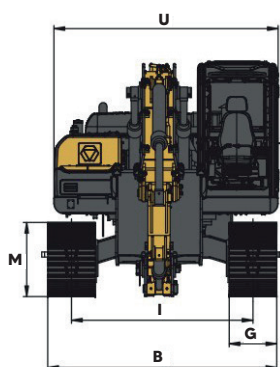
V. Programação das manutenções.

Película

Cinto de segurança retrátil

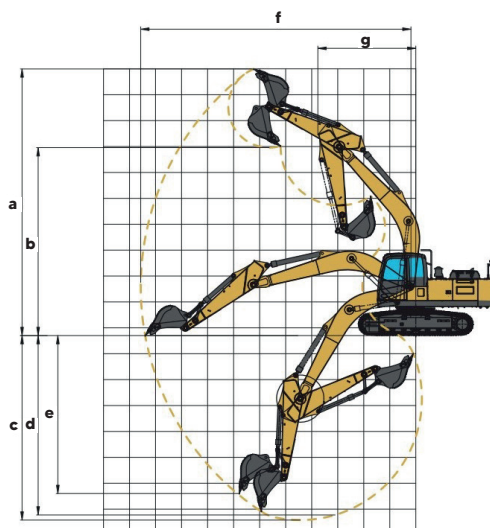
## DIMENSÕES

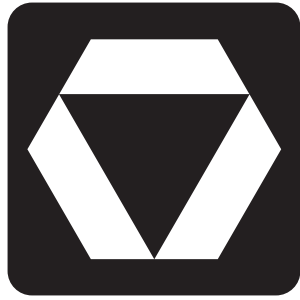
		Unidade	Parâmetro
<b>A</b>	Comprimento total	mm	8743
<b>B</b>	Largura total (chassi sup. + acessórios)	mm	2690
<b>C</b>	Altura total	mm	3120
<b>D</b>	Largura da mesa de giro	mm	2490
<b>E</b>	Comprimento de esteira	mm	3976
<b>F</b>	Largura total do chassi	mm	2690
<b>G</b>	Largura da sapata padrão	mm	700
<b>H</b>	Distância entre eixos	mm	3176
<b>I</b>	Comprimento entre centros	mm	1990
<b>J</b>	Distância entre contrapeso e solo	mm	1058
<b>K</b>	Distância do solo	mm	485
<b>L</b>	Raio de rotação da parte traseira	mm	2486
<b>M</b>	Altura da esteira	mm	906



## FAIXA DE TRABALHO

		Unidade	Parâmetro
<b>a</b>	Altura máxima de escavação	mm	8927
<b>b</b>	Altura máxima de despejo	mm	6315
<b>c</b>	Profundidade máxima de escavação	mm	6000
<b>d</b>	Profundidade de escavação horizontal (8pés)	mm	5770
<b>e</b>	Alcance máximo de escavação vertical	mm	5154
<b>f</b>	Alcance máximo de escavação	mm	8986
<b>g</b>	Raio mínimo de giro	mm	2486





**XCMG BRASIL INDÚSTRIA**

Rodovia Fernão Dias - BR381 - KM 854/855 / Pouso Alegre - MG - CEP 37556-830 - Brasil / Tel.: +55 (35) 2102-0500

**XCMG BRASIL - COMÉRCIO E SERVIÇOS**

Av. Ladslau Kardos, 700 - Bairro dos Fontes, Guarulhos - SP - CEP 07250-125 - Brasil / Tel.: +55 (11) 2413.0500



*As ilustrações não mostram necessariamente a versão padrão da máquina, devido a nossa política de melhoria contínua, reservamo-nos o direito de modificar as especificações e projeto sem aviso prévio ou obrigação de qualquer espécie. Certos produtos podem estar indisponíveis em algumas regiões. Consulte a XCMG ou revendedor autorizado mais próximo para verificar disponibilidade ou esclarecer dúvidas.*