

SQZ4500

GUINDASTE DE LANÇA ARTICULADA



☎ 0800.7708866

 **XCMG**
www.xcmg-america.com

► SQZ4500 • GUINDASTE DE LANÇA ARTICULADA

1. Lança: Lança telescópica de oito seções, com faixa operacional mais ampla e maior adaptabilidade às condições de trabalho, o que pode reduzir o número de movimentos do veículo e melhorar a eficiência operacional: o cilindro telescópico possui amortecedor para garantir uma expansão suave, gerando uma operação conveniente e precisa.

2. Mesa giratória: Com design integrado da caixa de contrapeso, atribui melhor resistência e rigidez estrutural além de maior confiabilidade. O mecanismo de oscilação de posição do contrapeso proporciona melhor estabilidade operacional. O contrapeso possui combinação máxima de 20t e pode ser combinado livremente, com carregamento e descarregamento automáticos, simples e fáceis.

3. Mecanismo rotativo: Redutores duplos de alto torque, forte poder de rotação e bom efeito de frenagem, garantindo uma rotação mais suave e uma operação mais segura.

4. Estrutura do chassi: Estrutura monobloco + 6 estabilizadores dão ao guindaste uma forte capacidade operacional: ele pode realizar operação de giro de 70t com carga lateral.

5. Sistema hidráulico: Controle proporcional, com micromovimentos na articulação, conveniente para posicionamento e instalação de equipamentos. O estabilizador utiliza um sistema diferencial, que é mais eficiente. Utiliza óleo hidráulico especial de ampla temperatura da XCMG, que pode ser usado no inverno e no verão.

6. Sistema elétrico: Equipado com sistema de controle anti-capotamento, sistema de iluminação noturna e controle remoto sem fio para melhorar a segurança e o conforto operacional. O veículo tem peso líquido de 47,3t, o mais leve entre produtos similares, proporcionando mais economia de energia. Possui corpo curto e pequeno raio de giro, bom para movimentação em espaços limitados, além da altura reduzida, que pode entrar e sair livremente de várias oficinas. A máquina tem uma distribuição de peso equilibrada e design compacto, cumprindo integralmente os requisitos regulamentares.

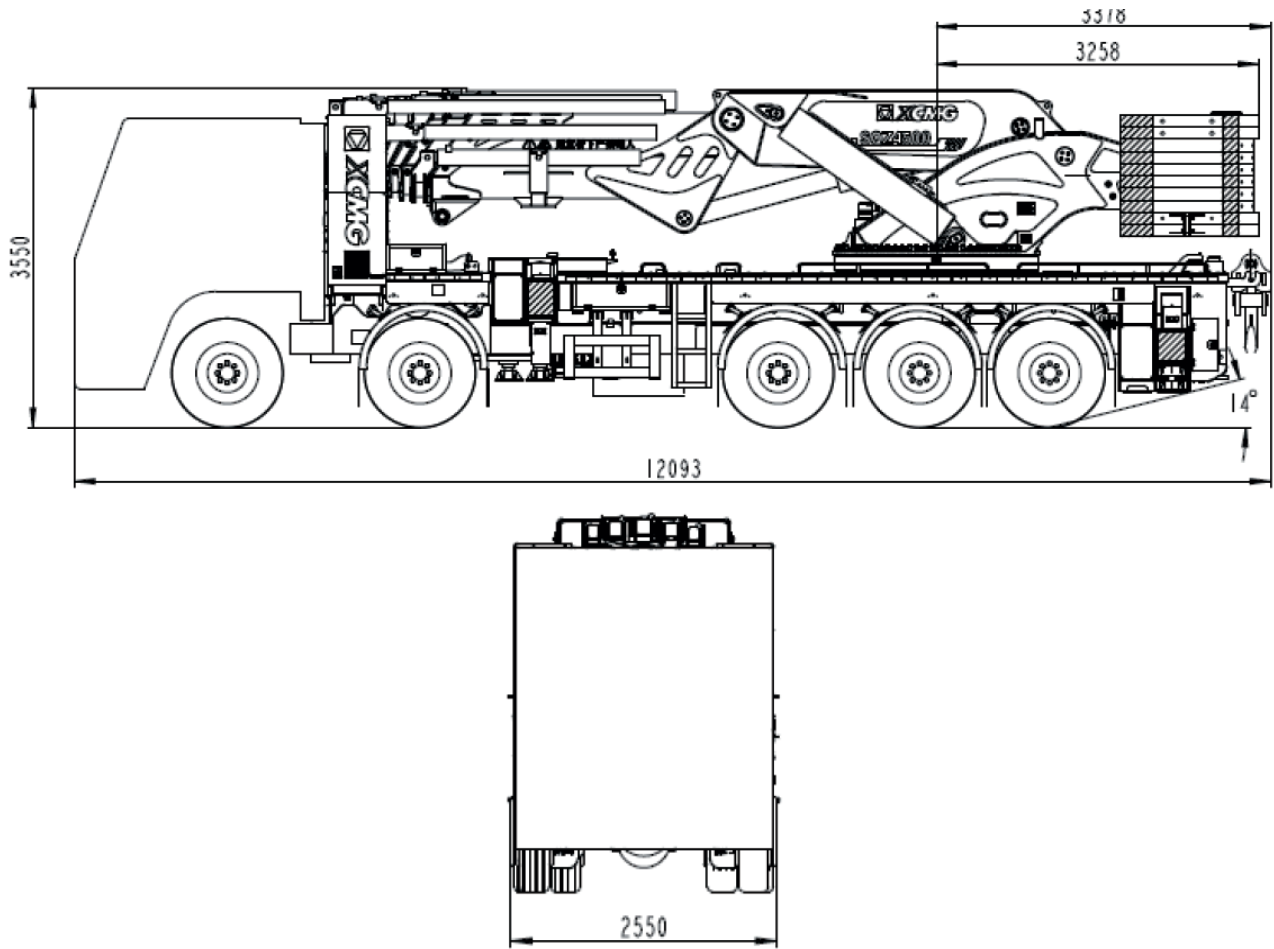
CONFIGURAÇÃO PRINCIPAL DO PRODUTO

Item	Unidade	Parâmetro		
		Chassi Sinotruck	Chassi Shaanxi	
Chassi	Modelo	/	ZZ5537V31BHF1	SX5539XDCZ1
	Motor	/	MC11.44-60	WP12.460W62
	Transmissão	/	HW19710TC	12JSDX220TA-B
	PTO	/	HW70	QH70
	Número de eixos	/	5 eixos	5 eixos
Contrapeso Máximo	kg	2000		
Gancho	/	Dois ganchos (80t +25t)		
Sistema rotativo	/	Unidade de redução dupla		
Sistema de segurança	/	Sistema de prevenção de capotamento		
Sistema de lança telescópica	/	Alternar entre altas e baixas velocidades, recurso de buffer		
Sistema de iluminação	/	8 lâmpadas LED		
Sistema operacional	/	Controle remoto		
Sistema do radiador	/	Water cooling		
Configuração opcional	/	Guincho/ Lança manual/ Lança de pescoço de gancho/ Fly-jib		

PARÂMETROS DE DESEMPENHO DO PRODUTO

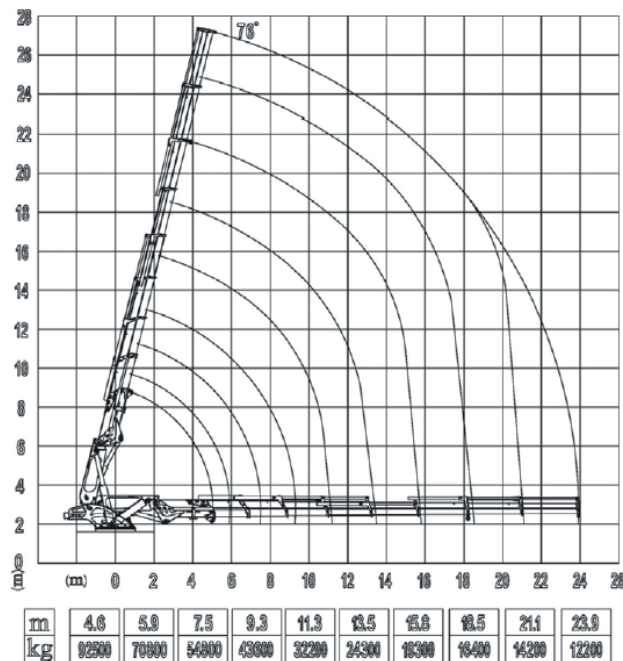
Item	Unidade	Parâmetro	
		Chassi Sinotruck	Chassi Shaanxi
Dimensões gerais (L*W*H)	mm	12093x2550x3550	12124x2550x3550
Momento máximo de elevação	t.m	425.5	
Capacidade máxima de elevação	kg	92500	
Alcance horizontal máximo	m	23.9	
Altura máxima de elevação	m	26.5	
Ângulo de elevação	°	0~76°	
Ângulo de giro	°	360° contínuos	
Distância entre sapata	mm	7720	
Peso da homologação	kg	47500	
Massa bruta máxima	kg	53000	

► SQZ4500 • GUINDASTE DE LANÇA ARTICULADA



PARÂMETROS DO SISTEMA HIDRÁULICO

Item	Unidade	Parâmetro
Fluxo nominal do sistema	L/min	107
Pressão de trabalho	MPa	30
Capacidade do reservatório de óleo hidráulico	L	800



Presente em
todo o Brasil.



As ilustrações não mostram necessariamente a versão padrão da máquina, devido a nossa política de melhoria contínua, reservamo-nos o direito de modificar as especificações e projeto sem aviso prévio ou obrigação de qualquer espécie. Certos produtos podem estar indisponíveis em algumas regiões. Consulte a XCMG ou revendedor autorizado mais próximo para verificar disponibilidade ou esclarecer dúvidas.