

▶ XGA20E • PLATAFORMA ELEVATÓRIA MÓVEL DE TRABALHO ARTICULADA



▶ CARACTERÍSTICAS TÉCNICAS

ALTURA E CAPACIDADE DE CARGA

20,63m altura de trabalho
Até 256/350kg capacidade de peso

CARACTERÍSTICAS TÉCNICAS

1,83x0,76m dimensões do cesto/plataforma
4 rodas motrizes
2 rodas direcionais
45% de gradeabilidade
Sistema de eixo oscilante
Pneus sólidos
Inclinômetro
Rotação de plataforma 160°
Controle multifunção totalmente proporcionais
Habilitador de acionamento
Horímetro
Alarme de inclinação
Alarme de subida e descida (cesta/plataforma)
Alarme da movimentação
Rotação da base de 360° contínuo
Travamento da base
Modo de alta e baixa velocidade
Control box
Display de funcionamento do motor
Controle de direção
Luz rotativa
Unidade de energia de emergência
Energia de emergência de 12V DC

MOTOR

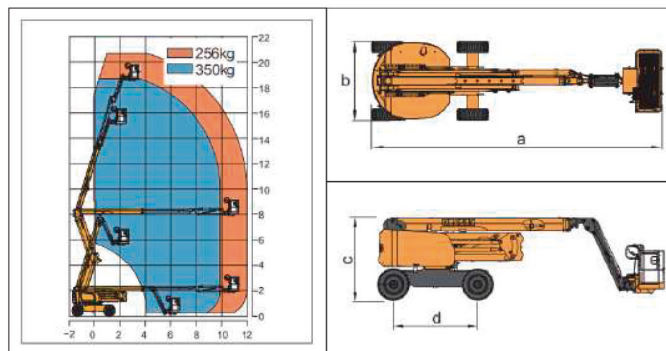
Dispositivo de proteção do motor
Kubota emissões de fase Euro V

▶ OPCIONAIS

Pneus de terreno acidentado preenchido com elastômero
Radiador de óleo hidráulico
Bandeja de ferramenta
Luz de trabalho da plataforma
Alimentação de CA para plataforma
Dispositivo anti-esmagamento na plataforma
Radiador de óleo hidráulico



▶ GRÁFICO DE CURVAS DE TRABALHO



Item	Unidade	XGA20E
Altura de trabalho	m	20,63
Altura da plataforma	m	18,63
Alcance horizontal	m	12,08
Capacidade de peso	kg	256/350
Ângulo da primeira lança	°	0~+72
Ângulo da segunda lança	°	0~+73
Ângulo do JIB	°	-65~+70
Rotação da base	°	360
Rotação da plataforma	°	160
Balanço traseiro	mm	540
Velocidade de deslocamento	km/h	5,5
Raio de giro (interno)	m	2,3
Raio de giro (externo)	m	5
Distância do solo	mm	330
Gradeabilidade	%	45
Pneus	-	36x14-20 Pneus sólidos
Motor	-	Kubota V2403
Potência nominal	kW(r/min)	36.8/2700
Tanque de combustível	L	90
Tanque hidráulico	L	120
Peso	kg	9900
Tamanho da plataforma	mm	1830x760
a Comprimento	mm	8520
b Largura	mm	2300
c Altura	mm	2400
d Distância entre eixos	mm	2500