

# SQZ4600

GUINDASTE DE LANÇA  
ARTICULADA



☎ 0800.7708866

 **XCMG**  
[www.xcmg-america.com](http://www.xcmg-america.com)

# SQZ4600 • GUINDASTE DE LANÇA ARTICULADA

## PRINCIPAIS PARÂMETROS TÉCNICOS

Categoria		Unidade	Parâmetro	
Parâmetros de dimensão	Dimensões externas	mm	11440×2800 ×3700	
	Distância entre eixos	mm	1500+3800+1500	
Parâmetros de peso	Massa bruta máxima admissível	Kg	48000	
	Carga máxima admissível por eixo	Primeiro eixo	Kg	12000
		Segundo eixo	Kg	12000
		Terceiro eixo	Kg	12000
		Quarto eixo	Kg	12000
Peso operacional	Kg	46000		
Parâmetros de potência	Modelo do motor	-	WP12G375E300	
	Potência/velocidade nominal	kW/(r/min)	276/1900	
	Binário/velocidade máxima de saída	N.m/(r/min)	1800/1000-1400	
Motor	WP12G375E300, motor diesel de seis cilindros em linha refrigerado a água e controlado eletronicamente, fabricado pela Weichai.			
	Cilindrada	L	11,596	
	Norma de emissões do motor	-	MAR-I	
	Binário nominal máximo	N·m	2100	
	Potência nominal	kW / rpm	276 / 1900	
	Binário máximo	N·m / rpm	1800 / 1000-1400	
	Capacidade do depósito de combustível	L	470	
Parâmetros de condução	Velocidade máxima	km/h	90	
	Velocidade mínima de cruzeiro estável	km/h	2.5	
	Raio mínimo de giro	m	≤16	
	Distância mínima ao solo	mm	315	
	Ângulo de aproximação	°	25	
	Ângulo de saída	°	12	
	Distância de travagem (velocidade inicial de travagem 30 km/h)	m	≤10	
	Capacidade máxima de escalada	%	48	
	Consumo de combustível por 100 quilómetros	L	45	
Ruído	Ruído externo induzido pela aceleração	dB(A)	≤84	
	Ruído no ouvido do condutor	dB(A)	≤90	
Parâmetros chave	Momento de elevação máximo	t·m	460	
	Capacidade máxima de elevação (raio de trabalho/carga)	m/kg	4.6/100000	
	Capacidade máxima de elevação (raio de trabalho/carga)	m/kg	23.9/12200	
	Altura máxima de elevação	m	26.5	
	Intervalo de variação	°	0-76°	
	Ângulo de rotação	°	360	
	Largura do suporte (suporte lateral dianteiro/ suporte lateral traseiro/suporte traseiro ao centro de rotação)	mm	8000/8000/4165	
Lanças manuais	Primeira lanças manuais	Alcance máximo de trabalho	m	2.12
		Capacidade máxima de elevação	kg	12000
	Duas lanças manuais	Alcance máximo de trabalho	m	4.25
		Capacidade máxima de elevação	kg	9000
	Duas lanças manuais e lança ganço	Alcance máximo de trabalho	m	6.82
		Capacidade máxima de elevação	kg	7000
Guincho	Uma perna	Kg	5000	
	Comprimento de cento	m	110	
	Vezes	/	6	
Flyjib	Capacidade máxima de elevação	kg	11500	
	Raio de trabalho máximo/capacidade de elevação	m/kg	21.3/1800	
	Vezes do Guincho flyjib	/	2	
	Lancas manuais de flyjib	m	2.5	
Parâmetros do sistema hidráulico	Caudal nominal	l/min	100	
	Pressão nominal de trabalho	MPa	32	
	Capacidade do reservatório hidráulico	L	715	

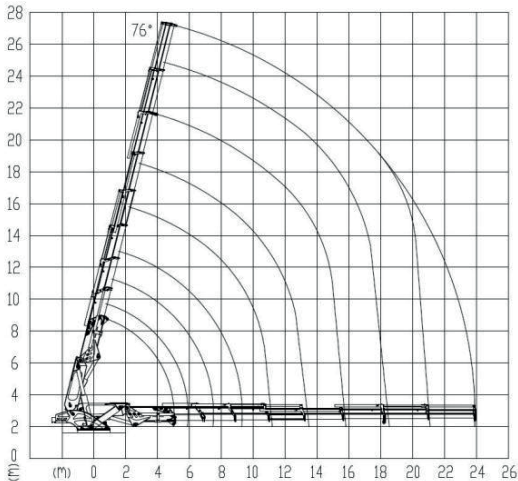
# ► SQZ4600 • GUINDASTE DE LANÇA ARTICULADA

## ESPECIFICAÇÕES TÉCNICAS

Categoria	
Estrutura da chassi	Concebidos e fabricados pela XCMG, painéis de passagem com cobertura total, estrutura em caixa antitorção, fabricados em aço de alta resistência.
Pernas	Quatro estabilizadores laterais em configuração H, com dois estabilizadores traseiros posicionados diretamente à ré. Operações hidráulicas controladas por joystick; cada estabilizador pode ser operado simultaneamente ou individualmente de ambos os lados do chassis. Equipado com níveis de bolha;
Transmissão	Transmissão automática FAST, 12 velocidades à frente, 2 velocidades atrás, com sincronizadores.
Dispositivo de segurança	ABS padrão.
Eixos	Eixos de alta resistência, 3. e 4. eixos motrizes. Configuração de tração e direção: 8x4x8.
Suspensão	Suspensão dianteira: Suspensão equilibrada com molas longitudinais e amortecedores telescópicos. Suspensão traseira: Suspensão equilibrada com braços longitudinais duplos e braços de controlo superiores em forma de V.
Pneu	Oito pneus, um pneu sobressalente, pneus simples nos eixos dianteiro e traseiro. Especificação dos pneus: 385/95R25.
Travagem	Travagem de serviço: Sistema de travagem pneumático de circuito duplo, atuando em todas as rodas. Travagem de estacionamento: Sistema de travagem com energia armazenada por molas, atuando nas rodas dos eixos 2, 3 e 4. Travagem suplementar: Travagem pelo escape do motor, travagem pelo retardador da transmissão.
Direção	Mecanismo de direção mecânico com assistência hidráulica e sistema de direção no eixo traseiro.
Cabine	Nova cabina de luxo com estrutura em aço e largura total, com vidros elétricos, espelhos retrovisores moldados por injeção com visão ampla, banco do motorista com amortecimento mecânico e banco duplo do passageiro convertível em beliche. Equipada com uma nova consola central modular, ecrã LCD a cores de grandes dimensões, leitor de cassetes, extintor e ar condicionado com controlo de temperatura padrão.
Sistema elétrico	24 volts CC, duas baterias de 12 volts em série. Gerador: 28 volts - 80 amperes.
Sistema de boom	Lança telescópica de oito secções com um raio de trabalho máximo de 23,9 metros, oferecendo ampla cobertura operacional e maior adaptabilidade a condições variáveis do local. Isso reduz a necessidade de reposicionamento do veículo, melhorando assim a eficiência operacional. Os cilindros de extensão sequencial com funcionalidade de amortecimento garantem uma extensão suave e estável da lança sob carga, facilitando operações precisas e convenientes. A capacidade do gancho de 1.
Mesa rotativa	O design integrado da caixa de contrapeso melhora a resistência estrutural, a rigidez e a fiabilidade; O mecanismo de contrapeso retrátil proporciona uma estabilidade operacional superior; O contrapeso equilibrado máximo de 20 toneladas permite uma configuração flexível com capacidades de carga e descarga automáticas para uma operação simples e eficiente.
Centro de rotação	Rolamento giratório de esferas de quatro pontos de contato, acionado por um motor hidráulico; Redutores de engrenagem duplos de alto torque proporcionam potência rotacional robusta e desempenho de frenagem superior, garantindo uma rotação mais suave e maior segurança operacional; O mecanismo giratório de engrenagem planetária acionado por um redutor permite rotação contínua de 360°;
Sistema hidráulico	O motor do chassis aciona uma bomba de pistão de cilindrada variável para operações que incluem elevação, rotação da lança e telescópico. Válvula de controlo direcional proporcional com deteção de carga, com excelentes capacidades de micromovimento e articulação, facilitando o posicionamento e a instalação precisos. A lança emprega um sistema diferencial que permite uma troca suave e lenta da secção da lança para uma maior eficiência de extensão. O radiador de alta capacidade garante a temperatura normal do óleo durante o funcionamento prolongado do guindaste. Utiliza óleo hidráulico de ampla temperatura específico da XCMG (-23 °C a 88 °C), permitindo o funcionamento durante todo o ano, tanto no inverno como no verão.
Método de operação da grua	As operações do guindaste são controladas por meio de uma unidade de controle remoto sem fio, que possui uma tela colorida para monitoramento contínuo do status operacional do guindaste. O controle remoto permite as funções de partida e parada remotas do guindaste. A alavanca controla a velocidade do motor, permitindo uma regulação inteligente da velocidade para aumentar a eficiência operacional.
Dispositivo de segurança	Válvula de equilíbrio bidirecional, válvula de equilíbrio da extensão da lança, bloqueio hidráulico bidirecional, limitador de binário, sistema anti-capotamento, sensor de pressão hidráulica, protetor de anel triplo, luz de aviso tricolor, luz de aviso de rotação, sistema de iluminação. Sistema de limitação de binário: Ao detetar o ângulo de rotação do guindaste, o ângulo de elevação e o comprimento da extensão da lança, ele combina diferentes curvas de desempenho de elevação para evitar operações de sobrecarga do guindaste e garantir a operação segura do guindaste. Sistema anti-capotamento: Utilizando sensores do cilindro do estabilizador, ele interrompe imediatamente os movimentos perigosos ao detectar estabilizadores instáveis, fornecendo proteção anti-capotamento abrangente para garantir que todo o veículo permaneça em um estado estável o tempo todo.

# ► SQZ4600 • GUINDASTE DE LANÇA ARTICULADA

## FAIXA DE TRABALHO



m	4.6	5.9	7.5	9.3	11.3	13.5	15.8	18.5	21.1	23.9
kg	100000	80000	60000	43600	32200	24300	19300	16400	14200	12200

Nota 1: Estes parâmetros operacionais representam a capacidade máxima de elevação da lança do guindaste. O desempenho de elevação varia de acordo com a massa do contrapeso, o ângulo da lança e o ângulo de rotação.

7

Nota 2: O guindaste permite um ângulo de inclinação máximo de  $\pm 2^\circ$ . Exceder este ângulo pode causar falhas operacionais ou riscos de capotagem.

Nota 3: Quando a lança é estendida entre os comprimentos mostrados no diagrama acima, devem ser utilizados os valores de carga correspondentes ao comprimento maior da lança.

Nota 4: Para garantir que o guindaste mantenha a sua capacidade máxima de elevação em todas as posições, podem ser necessários contrapesos adicionais em determinadas áreas de elevação para satisfazer a estabilidade geral da máquina.

### Dimensões

Parâmetros de dimensão	Dimensões externas	mm	11440×2800 ×3700
	Distância entre eixos	mm	1500+3800+1500

