

▶ XGA26 • PLATAFORMA ELEVATÓRIA MÓVEL DE TRABALHO ARTICULADA



▶ CARACTERÍSTICAS TÉCNICAS

ALTURA E CAPACIDADE DE CARGA

26,38m altura de trabalho
Até 230kg capacidade de peso

CARACTERÍSTICAS TÉCNICAS

1,83x0,76m dimensões do cesto/plataforma
4 rodas motrizes
4 rodas direcionais
45% de gradeabilidade
Sistema de eixo oscilante
Inclinômetro
Rotação de plataforma 180°
Controle multifunção totalmente proporcionais
Habilitador de acionamento
Horímetro
Alarme de inclinação
Alarme de subida e descida (cesta/plataforma)
Alarme da movimentação
Rotação da base de 360° contínuo
Plataforma giratória capa
Modo de alta e baixa velocidade
Control box
Display de funcionamento do motor
Controle de direção
Luz rotativa
Unidade de energia de emergência

MOTOR

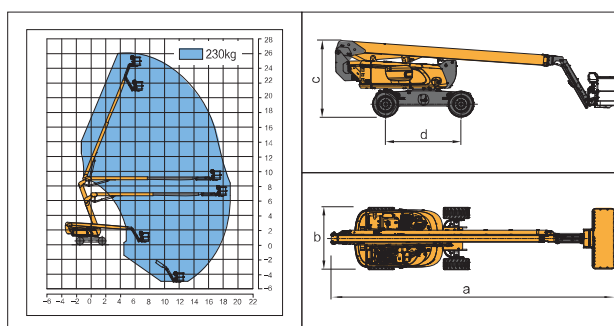
Dispositivos de proteção do motor
Motor Cummins

▶ OPCIONAIS

Bandeja de ferramenta
Luz de trabalho da plataforma
Alimentação de CA para plataforma
Dispositivo anti-esmagamento na plataforma
Radiador de óleo hidráulico



▶ GRÁFICO DE CURVAS DE TRABALHO



Item	Unidade	XGA20E
Altura de trabalho	m	26,38
Altura da plataforma	m	24,38
Alcance horizontal	m	18,90
Capacidade de peso	kg	230/350
Ângulo da primeira lança	°	-1~+70
Ângulo da segunda lança	°	-35~+68
Ângulo do JIB	°	-60~+68
Rotação da base	°	360
Rotação da plataforma	°	180
Balanço traseiro	mm	1330
Velocidade de deslocamento	km/h	5
Raio de giro (interno)	m	2,4
Raio de giro (externo)	m	4,2
Distância do solo	mm	300
Gradeabilidade	%	45
Pneus	-	33x12 Pneus sólidos
Motor	-	Cummins QSF2.8 71BHP
Potência nominal	kW(r/min)	53/2700
Tanque de combustível	L	180
Tanque hidráulico	L	150
Peso	kg	17800
Tamanho da plataforma	mm	2440x900x1150
a Comprimento	mm	9400
b Largura	mm	2490
c Altura	mm	3000
d Distância entre eixos	mm	3000