

XE750D

ESCAVADEIRA HIDRÁULICA



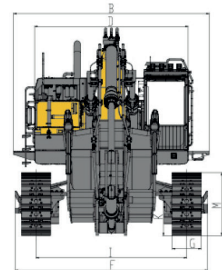
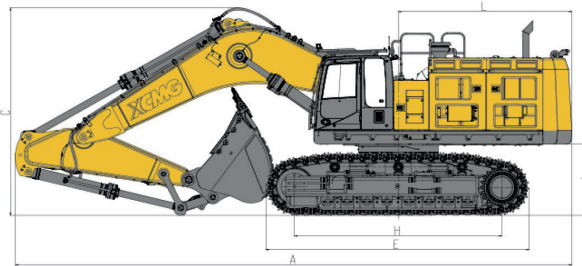
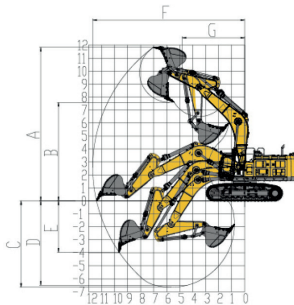
☎ 0800.7708866

 **XCMG**
www.xcmg-america.com

► XE750D • Escavadeira Hidráulica

A escavadeira XE750D é um equipamento de alto desempenho projetado para operações de escavação e construção exigentes. Com um motor potente de 540,4 hp, a escavadeira oferece um torque máximo de 2466 N.m, proporcionando a força necessária para enfrentar diversos desafios. Seu sistema hidráulico avançado inclui recursos como regeneração do fluxo, válvula de amortecimento reversa e circuitos hidráulicos retos, garantindo operações suaves e eficientes. Com capacidade de caçamba de 3.8-5.3 m³ e alcance de lança de 7m, a XE750D é capaz de lidar com trabalhos pesados. A segurança é prioridade, com recursos como alarme de travessia, sistema de proteção e trava hidráulica. Além disso, a cabine é projetada para oferecer conforto ao operador, com assento ajustável, ar-condicionado e visor LCD colorido. Com capacidades impressionantes, tecnologia avançada e recursos de segurança, a escavadeira XE750D é uma escolha confiável para as demandas do setor de construção e escavação.

Dimensões					
A	Comprimento	12600mm	K	Distância do solo	850mm
B	Largura	4420mm	L	Raio de rotação da parte traseira	4015mm
C	Altura	4690mm	M	Altura da esteira	142mm
D	Largura da estrutura superior	3470mm	a	Altura máxima de escavação	11830mm
E	Comprimento da esteira	5955mm	b	Altura máxima de despejo	7600mm
F	Largura total do chassi	4360mm	c	Profundidade máxima de escavação	6660mm
G	Largura da sapata padrão	650mm	d	Profundidade máxima de corte	6500mm
H	Comprimento da esteira no solo	4691mm	e	Profundidade máxima de escavação vertical	3950mm
I	Comprimento dos centros da esteira	2750/3410mm	f	Alcance máximo de escavação	11690mm
J	Distância entre o contrapeso e o solo	1610mm	g	Raio de giro	4810mm



Item		Unidade	Parâmetro
Capacidade de Operação	Peso operacional	kg	75000
	Capacidade da caçamba	m ³	3.8-5.3
Motor	Modelo	-	2506D
	Potência líquida	kw/rpm (hp)	403/2100 (540,432)
	Cilindrada	L	15,2
	Torque máximo/rpm	N.m	2466/1400
Sistema hidráulico	Bombas principais	-	2 bombas de pistão
	Vazão máxima	L/min	2x450
	Pressão de trabalho	MPa	35
	Pressão da válvula do sistema piloto	Mpa	3,9
Função principal	Velocidade de deslocamento (alta/baixa)	km/h	4,1/2,8
	Capacidade de inclinação	°	35
	Velocidade de giro	r/min	7
	Pressão sobre solo	kPa	110
	Força de desagregação da caçamba	kN	390
Capacidades	Força de desagregação do braço	kN	332
	Tanque de combustível	L	925
	Sistema Hidráulico	L	500
	Lubrificação do motor	L	67
	Comprimento da lança	mm	7000
Comprimento do braço	mm	2570	
Capacidade	m ³	5.0	